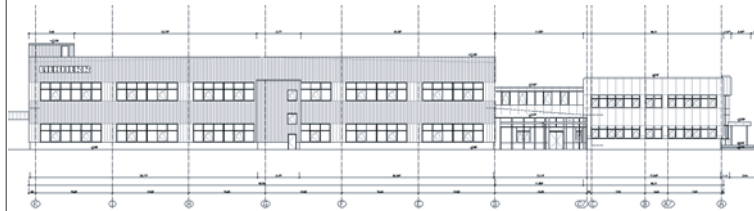
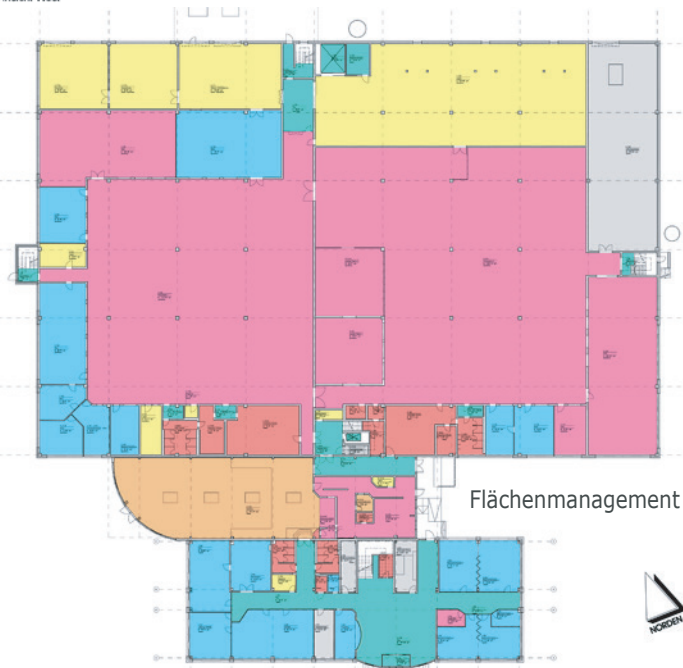


3D-Modell



Ansicht West



- Kunde: Liebherr - Elektronik GmbH
- Projekt: Verwaltungsgebäude mit Produktionshalle
Bestandsaufnahme Bau, Brandschutz
- Leistungsumfang: Tachymetrie Bestandsaufmaß,
Erstellen von 3D-Grundrissen, Schnitten
und Ansichten, Flächenauswertung nach
DIN 277, Erstellung von Feuerwehrplänen.
- Software: AutoCAD ADT
- Projektgröße: 13.833 m² BGF