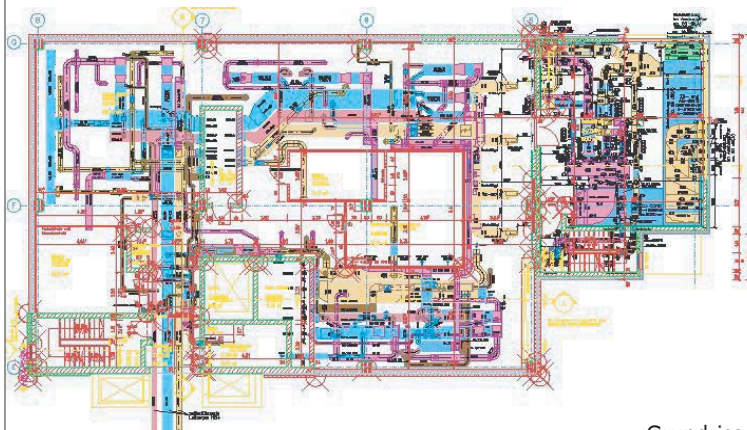


3D-Modell



Grundriss

Kunde:	Boehringer Ingelheim
Projekt:	Boehringer Ingelheim Klimazentrale / Bestandsaufnahme Bau und TGA / Datenaufnahme als Grundlage für das hausinterne Facility Management.
Leistungsumfang:	3D-Laserscanning, Datenerstellung in 3D
Software:	Pit-Cup 2008
Projektgröße:	4250 m ² BGF